

**Leitung**

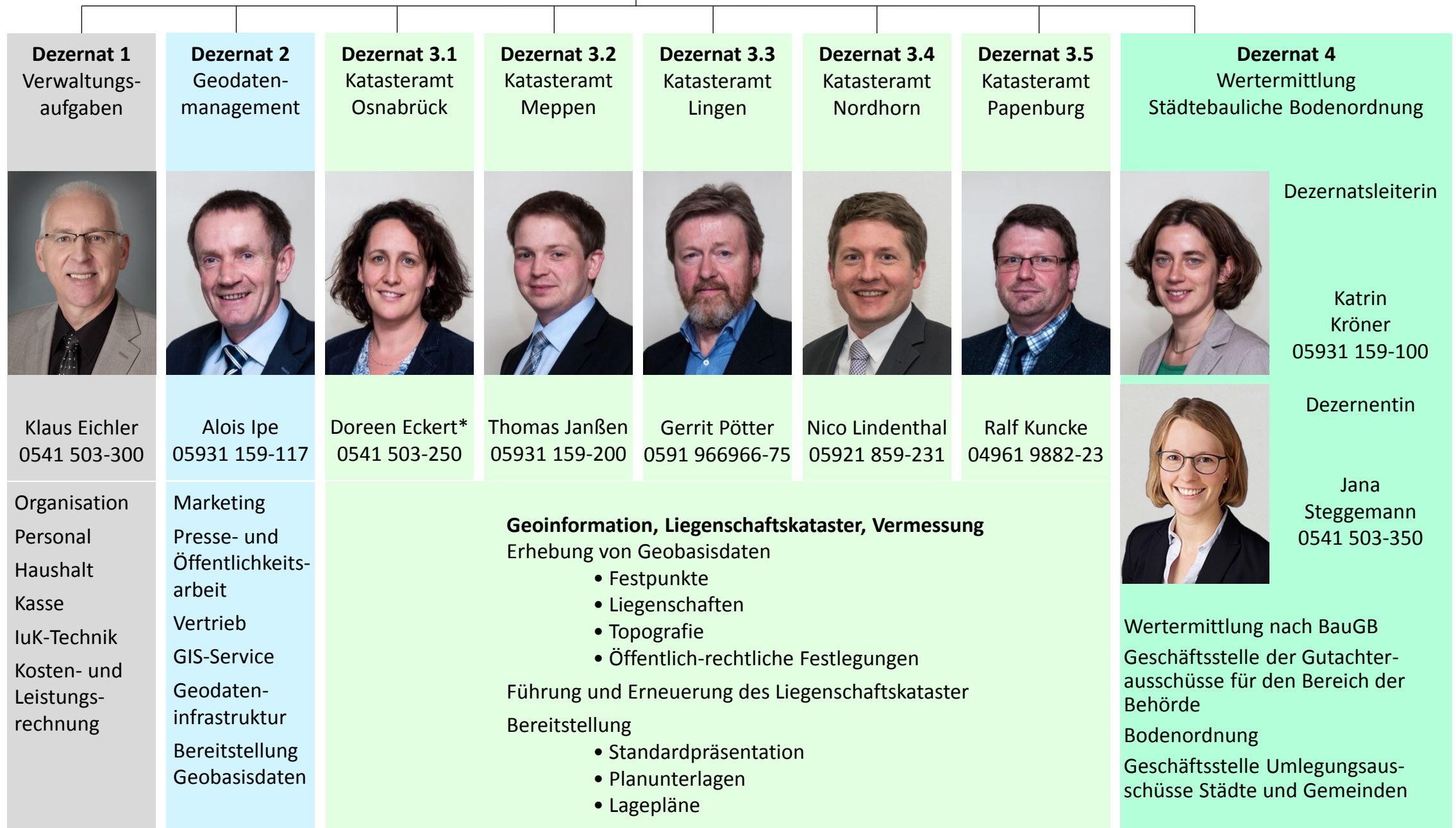


Uwe Strauß  
0541 503-200

# Organisations- und Aufgabenübersicht

**Anschrift:**

Landesamt für Geoinformation und Landesvermessung  
Niedersachsen  
Regionaldirektion Osnabrück-Meppen  
Mercatorstraße 4 u. 6, 49080 Osnabrück  
Telefon: 0541/503 - 100  
Fax: 0541/503 - 101  
E-Mail: [postfach-os-mep@lgl.niedersachsen.de](mailto:postfach-os-mep@lgl.niedersachsen.de)



\* Koordinierende Dezernatsleitung