



Dämmerforum 2019 II auf dem Schäferhof am 21. November 2019

Top 3

- Sachstandsbericht Schilfpolder

Schilfpolder

Gliederung

- Einführung
- Sachstand
- Ausblick



Schilfpolder

- Kabinettsbeschluss vom 17.02.1987
- Anlage eines Versuchsschilfpolder an der Oberen Hunte zur Untersuchung der Eliminierung von Nährstoffen aus Flusswasser auf biologischem Wege
- Ausweisung Optionsfläche I und II für den Schilfpolder



Chronologie

- Erlass MU vom 28.10.2011
 - Auftrag an NLWKN: Erstellung eines Rahmenentwurfes zur Fortsetzung der Dämmersanierung
 - Abgabe des Rahmenentwurfes (17 Punkte – Plan) am 01.12.2012

- Kabinettsbeschluss vom 29.01.2013
 - Auftrag an NLWKN: Erstellung eines Umsetzungskonzeptes

Schilfpolder

Kabinettsbeschluss vom 29.01.2013

“Rahmenentwurf zur Fortsetzung der Dümmeranierung“

- ↳ Umsetzungskonzept 2013 bis heute
- ↳ Entwurfs- und Genehmigungsplanung Schilfpolder
- ↳ NLWKN, GB II, Betriebsstelle Sulingen

Schilfpolder

Arbeitsfelder/Haushaltsmitteleinsatz 2013 - 2018

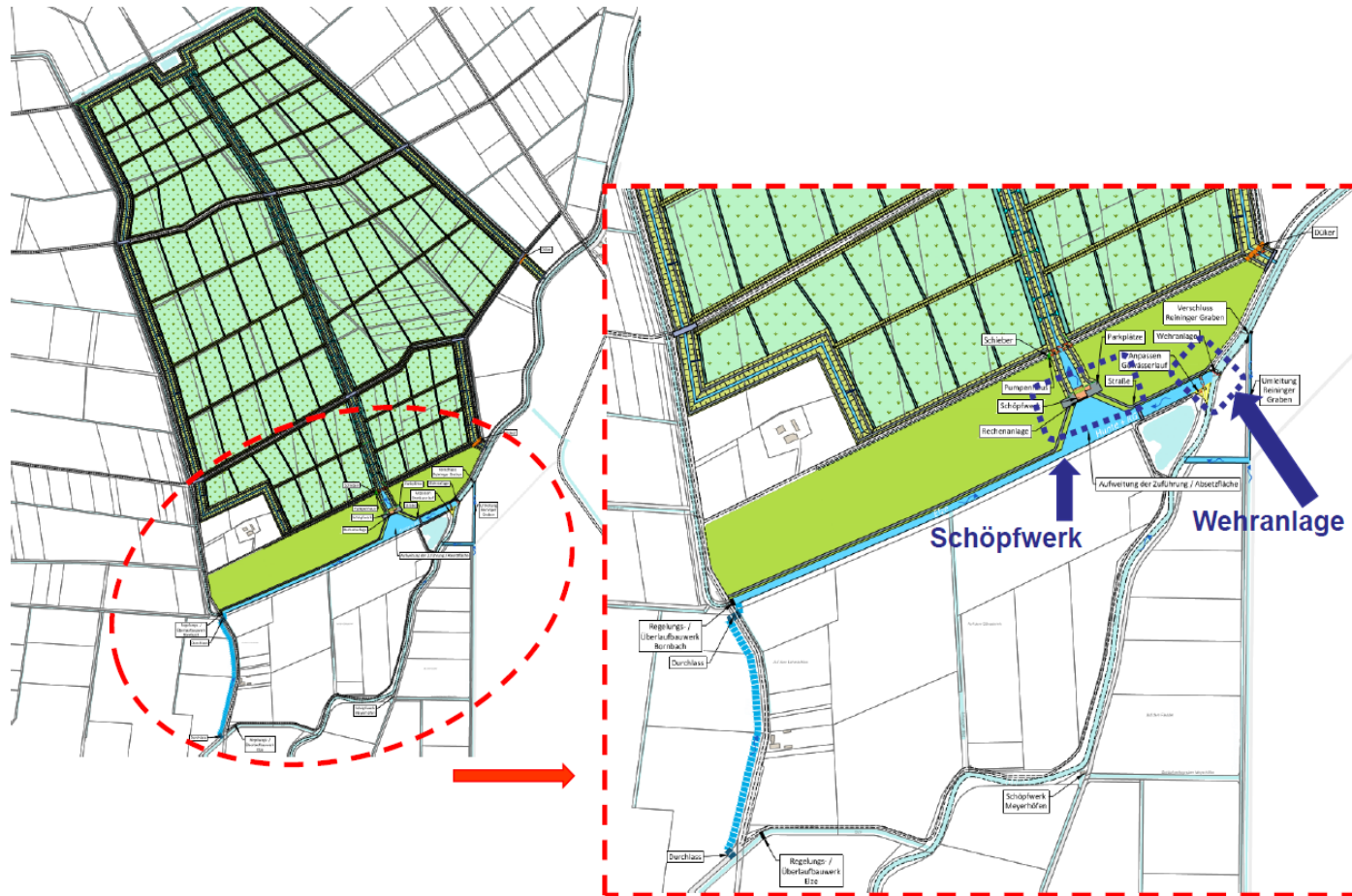
<u>Objektplanung</u>	<u>Bes. Leistungen</u>	<u>Kartierungen</u>	
Grundlagenermittlung	Vermessung	Amphibien	
Vorplanung	Grundbauliche Leistungen	Fledermäuse	
Entwurfsplanung	Hydraulik/Hydrologie	Libellen	
Genehmigungsplanung	Sedimentuntersuchungen	Biotoptypen	
	Bodenmanagement	Brut- und Rastvögel	
	Grundwasser	Makrozoobenthos	
	Betriebskonzept	Fische	
	Alternativenuntersuchungen	Fischotter	
	Betroffenheitsanalyse	Sonstige umweltpl. Leistungen	
Σ 684.000 €	Σ 101.000 €	Σ 126.000 €	Σ 911.000 €

Personalkosten Land (ausschl. NLWKN – GB II) rd. 229.000€

229.000 €

Gesamtsumme = 1.140.000 €

Aktueller Planungsstand

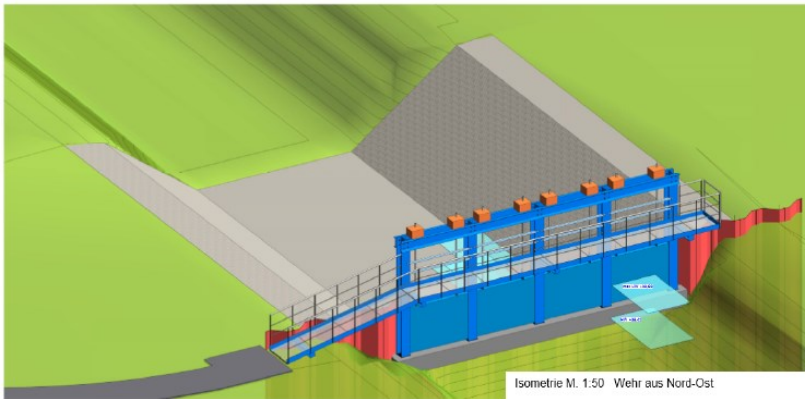


Aktueller Planungsstand

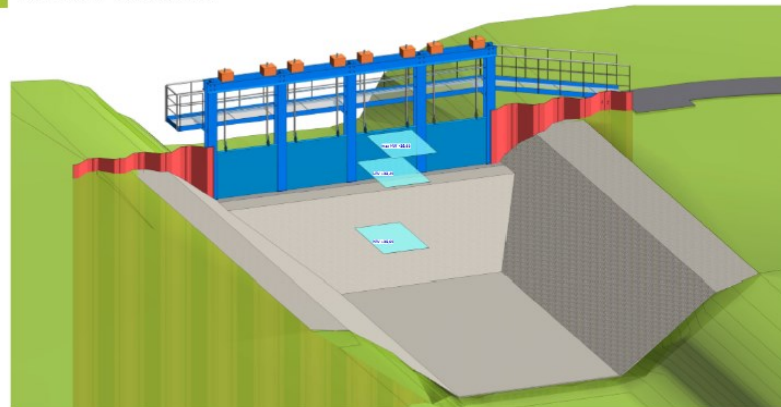


Wehranlage

Isometrie M. 1:50 Wehr aus Süd-West



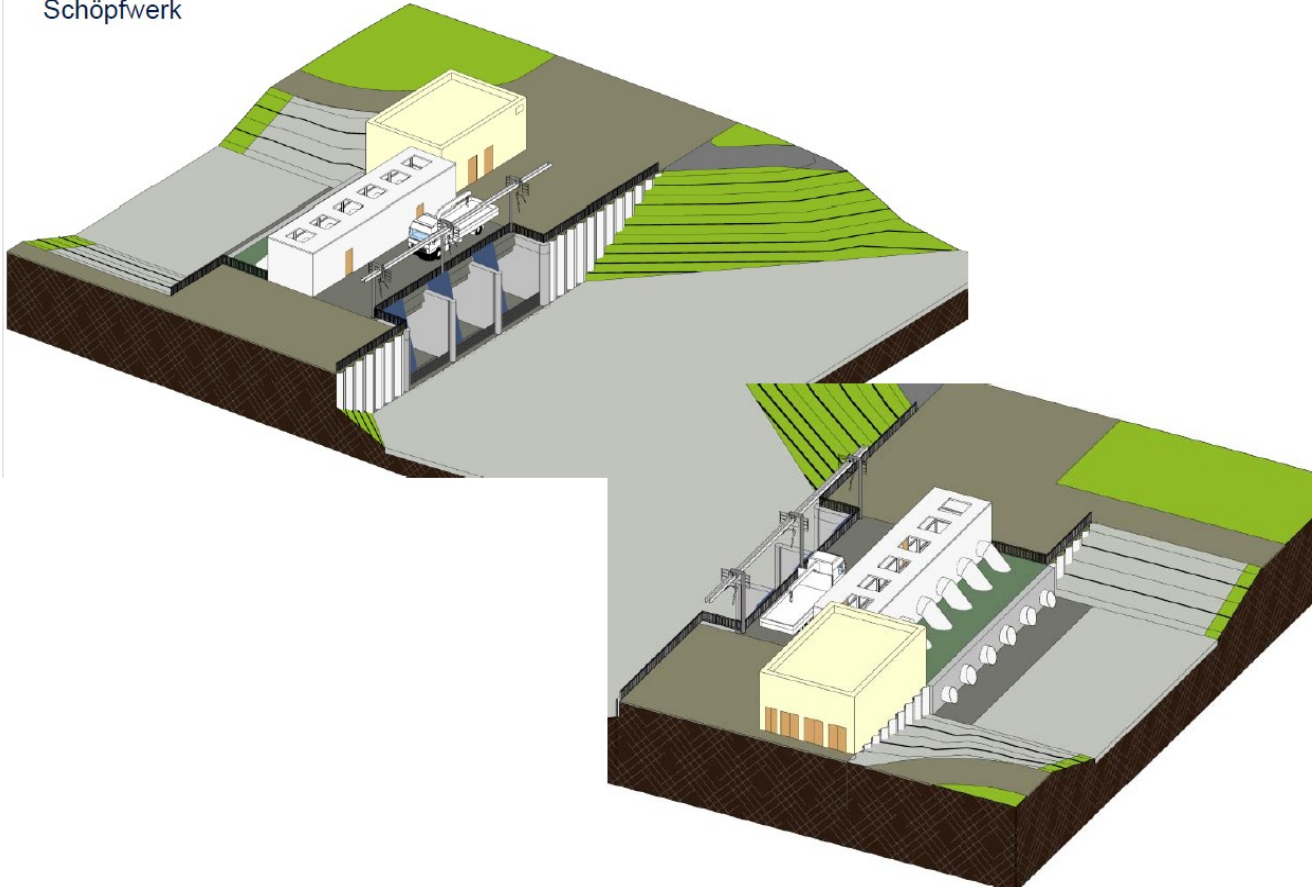
Isometrie M. 1:50 Wehr aus Nord-Ost



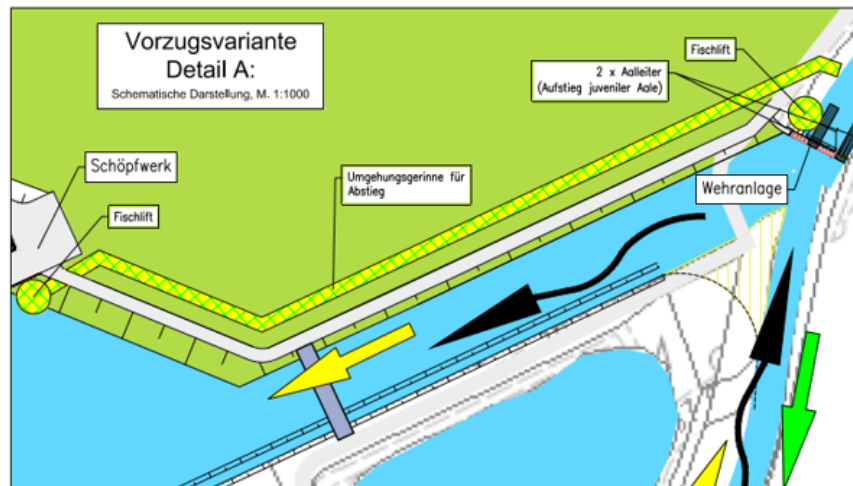
Aktueller Planungsstand



Schöpfwerk



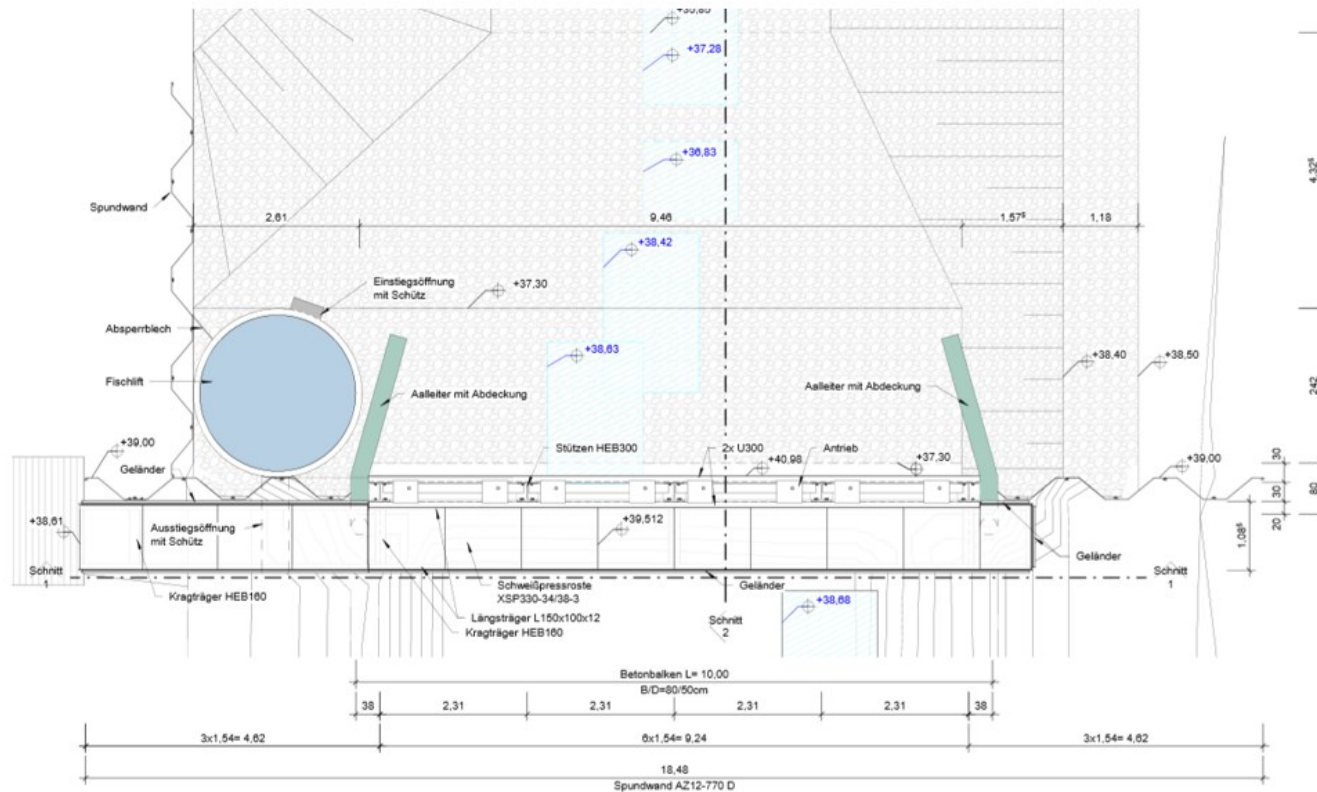
Fischaufstieg, Übersichtslageplan



LEGENDE

-  Straßen
-  Schöpfwerk
-  Grünfläche
-  Flüsse
-  Strömungsrichtung
-  Aufsteigende Fische
-  Absteigende Fische
-  Fischlift(e)
-  Umweggerinne
-  Aalleiter

Fischaufstieg, Lageplan Wehranlage

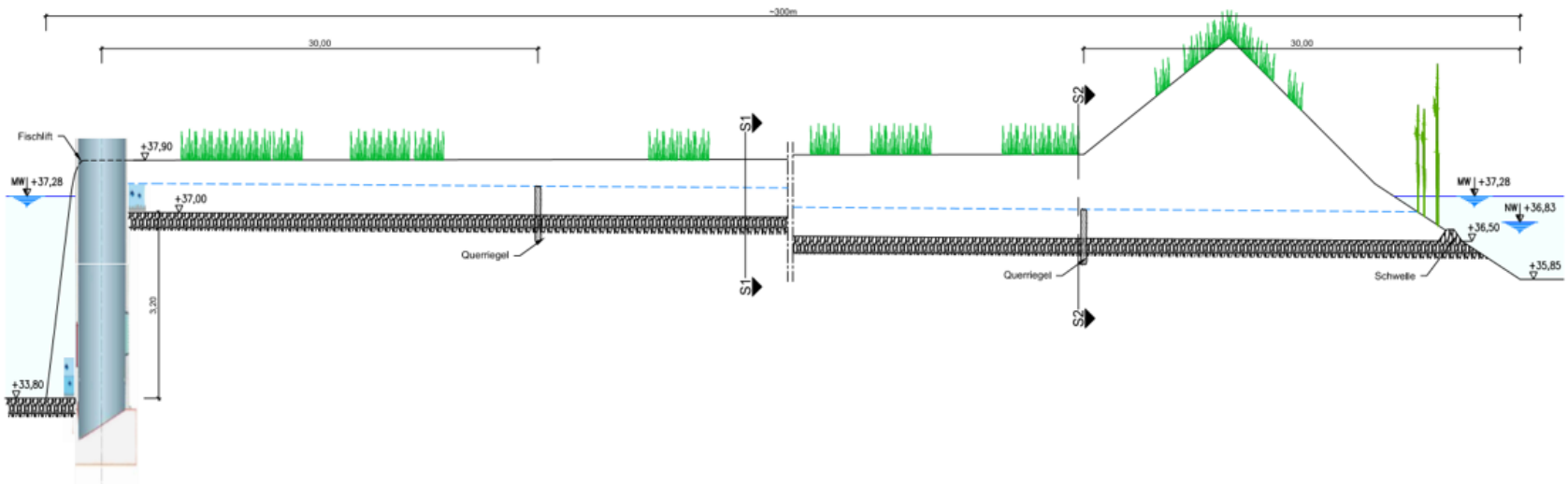


Fischaufstieg, Längsschnitt Abstiegsgerinne



Längsschnitt Fischlift mit Abstiegsgerinne vor dem Schöpfwerk (Darstellung überhöht)

M. 1:200/50



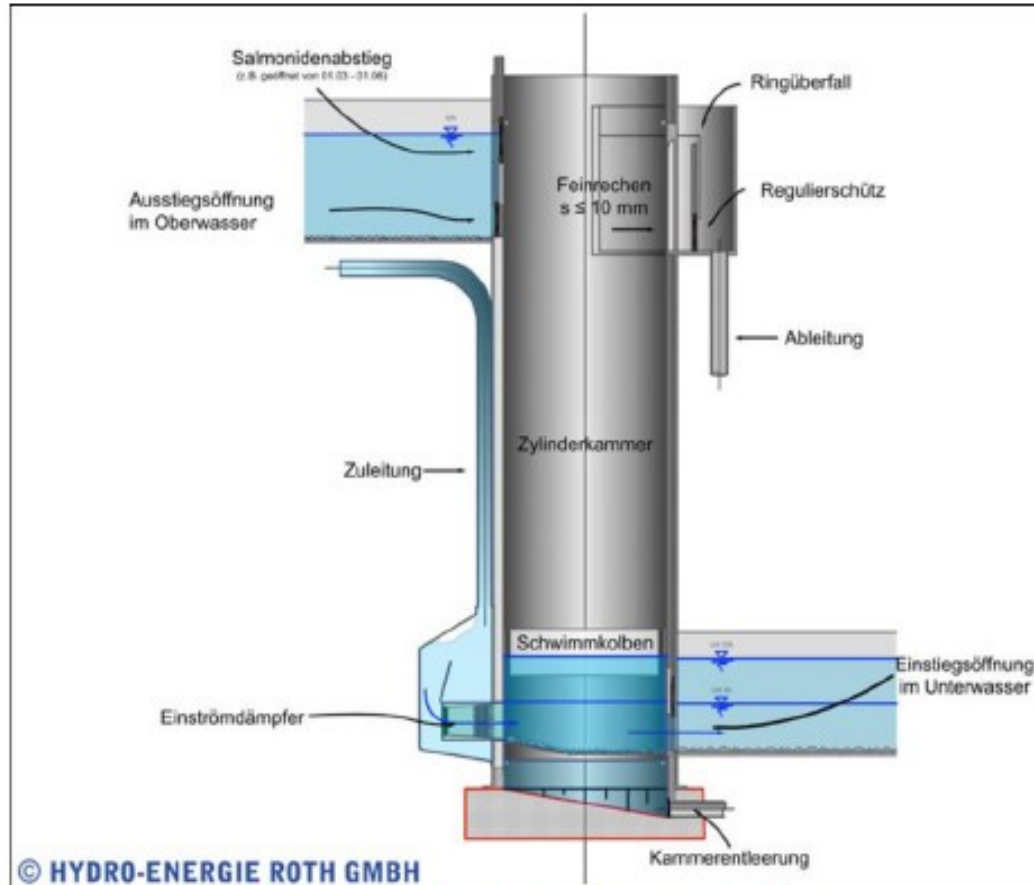


Abb. 7: Längsschnitt und Funktionsprinzip Fischlift (Hydro-Energie Roth GmbH)

Schilfpolder

Umweltplanerische Leistungen

- Informationsgespräch UNB OS, DH, VEC am 13.11.2019
- Veranlassung → Scopingtermin am 16.11.2017
- Austausch der aktuellen Informationen
- Fazit → keine wesentlichen neuen Erkenntnisse / gute Grundlage für Verfahren

Schilfpolder

Betrachtung von Alternativen / Varianten

- Veranlassung → Anforderungen aus der Planfeststellung
- Vorgaben → Betrachtung „vernünftiger“ Alternativen / Varianten
- Ergebnisse



Schilfpolder

Alternativen / Varianten

- Phosphorfällung in der Hunte
- Phosphorfällung / Sedimentbehandlung im See
- Belüftung
- Sedimentoxidation
- Nahrungskettenmangement



Schilfpolder

Alternativen / Varianten

- *das Vorliegen einer naturwissenschaftlichen fundierten Wirkungs-beschreibung einschließlich der technischen Funktion und der Dimensionierung hinsichtlich Wirkung im Raum und Angaben über die Dauer der Maßnahmen*
- *Referenzobjekte (Seen mit vergleichbarer Größe)*
- *fachlich anerkannte Untersuchungen und statisch abgesicherte Messreihen der Referenzobjekte von unabhängigen Wissenschaftlern*
- *statistisch zuverlässige Reproduzierbarkeit der Messungen und Ergebnisse durch unabhängige Wissenschaftler*
- *durchgängige Kostenberechnung*



Schilfpolder

Alternativen / Varianten

- Zentral / dezentral

- Zuleitung
 - Umleitung
 - Aufstau
 - Schöpfwerk

- Standort
 - Hydraulik
 - Baugrund
 - Überschwemmungsgebiet
 - Naturschutzgebiet

Schilfpolder

Alternativen / Varianten

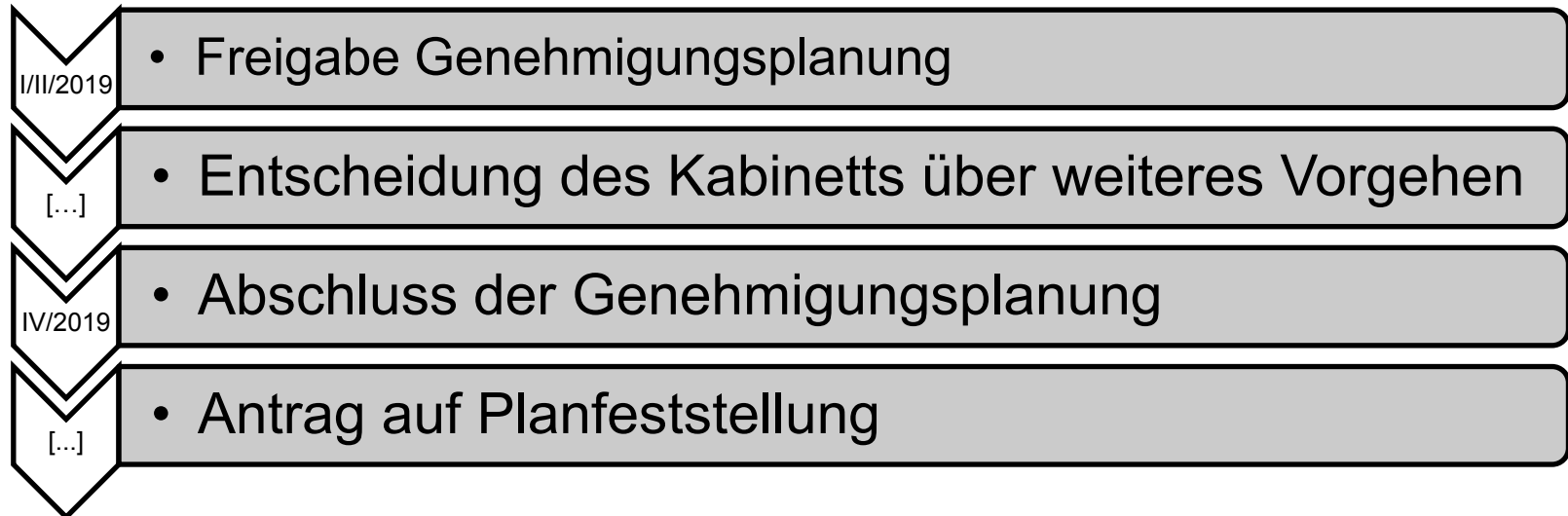
Fazit


Zielkonzentration Randbedingungen < 0,05 mg/L P-gesamt

Hydraulische Belastung max. 25 m³/s (Hochwasser)

- Schilfpolder unverzichtbar!
- Flankierende Maßnahmen → Ausbaugröße

Ausblick





Vielen Dank für Ihre Aufmerksamkeit!



Schilfpolder

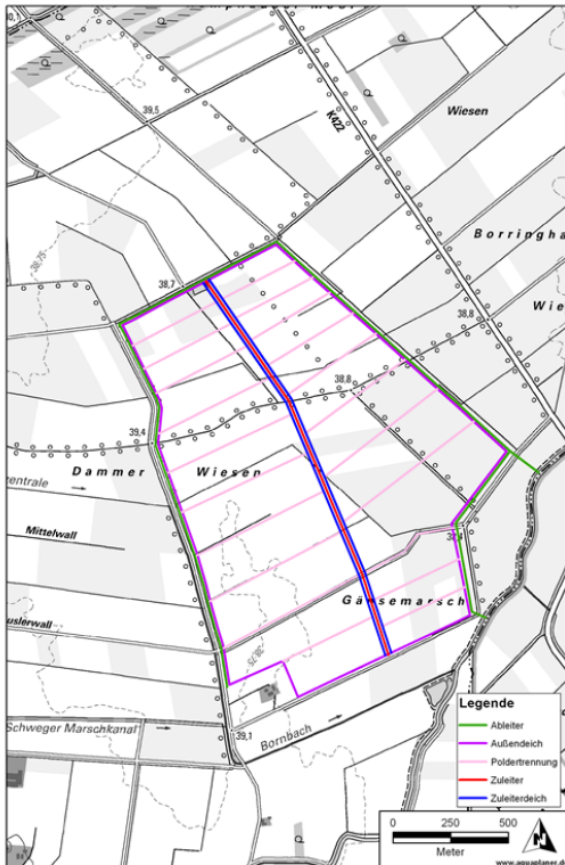
- Versuchsschilfpolder
 - Bau 14.07.1987 – 06.10.1988 (WWA Sulingen)
 - Betrieb 1990 – 1994 (STAWA Sulingen, Betrieb/Unterhaltung)
(NLÖ Hildesheim, GfG Berlin, TU Berlin/
wissenschaftliche Begleitung und Auswertung)

Schilfpolder

Chronologie

- Einleitung VOF – Verfahren 2015 / Auftragsvergabe 12/2015
- Vorlage Grundlagenermittlung/Vorplanung/Nutzwertanalyse I. Quartal 2016
- Kostenvergleichsberechnung, vertiefte Kostenschätzung (2016)
- Vorabstimmung MU, NLWKN Direktion + Betriebsstelle (2016)
- Information des Lk OS und des Dümmerbeirat (2016)
- Variantenvorstellung im Dümmerforum (II 2016)
- Freigabe/Bearbeitung der Entwurfsplanung
- Abstimmung Lk OS Umweltbelange 02.2017
- Frühzeitige Öffentlichkeitsbeteiligung gem. §25 VwVfG (26.04.2017)
- „Scoping“ – Termin gem. §15 UVPG (16.11.2017)
- Unterrichtung des Vorhabenträgers über Untersuchungsumfang (2018)

Varianteuntersuchung Schilfpolder



Variante A4

- Schilfpolder in Bauabschnitten mit weitestgehender Beschränkung auf die Optionsfläche II
- Beanspruchung ca. 31 ha im „faktischen“ Vogelschutzgebiet, davon ca. 25 ha Flächenanteil im Naturschutzgebiet
- Geringfügige Erweiterung der Optionsfläche II nach Süden
- Betroffene Flächen bis auf NSG überwiegend in Privateigentum
- Anordnung von Überlaufmöglichkeiten zum Bornbach um Abfluss-/Belastungsspitzen für den Dümmer entschärfen zu können