



Dämmerforum 2018 I auf dem Schäferhof am 12. Juni 2018

Top 3

Sachstandsbericht Schilfpolder



Gliederung

- Einführung
- Sachstand
- Ausblick

Randbedingungen

- Konzept zur langfristigen Sanierung des Dümmerraumes 1987
- Rahmenentwurf zur Fortsetzung der Dümmeranierung 2012
- Umsetzungskonzept 2013 - heute
- Trägerschaft: Land Nds. – NLWKN, Bst Sulingen, GB II
- Genehmigungsbehörde: Lk Osnabrück

Ablauf der Planung

Leistungsbild Ingenieurbauwerke

Grundlagenermittlung
 Vorplanung
 Entwurfsplanung
 Genehmigungsplanung
 Ausführungsplanung
 Vorbereitung der Vergabe
 Mitwirkung bei der Vergabe
 Bauoberleitung

Grundbauliche Leistungen
 Vermessung
 Sedimentuntersuchungen
 Hydrologie
 Hydraulik

Umweltplanungsleistungen

UVP – Bericht
 Natura 2000
 - FFH - Verträglichkeits-
 untersuchung
 - FFH-Ausnahmeuntersuchung /
 SPA-Ausnahmeuntersuchung
 Artenschutzfachbeitrag (AFB)
 Fachbeitrag Wasserrahmen-
 richtlinie (FB WRRL)
 Landschaftspflegerischer
 Begleitplan

Kartierungen

Amphibien
 Fledermäuse
 Libellen
 Biotoptypen
 Brut- und Rastvögel
 Makrozoobenthos
 Fische

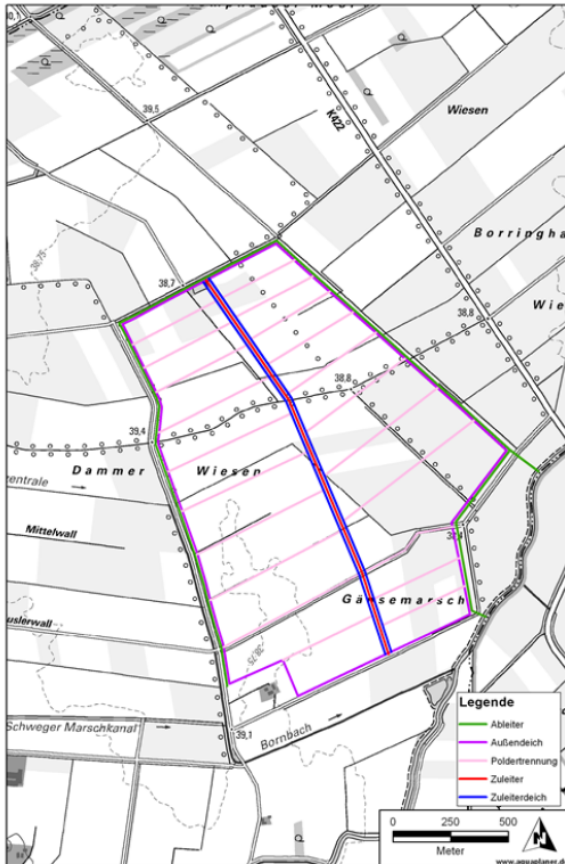


Chronologie

- Einleitung VOF – Verfahren 2015 / Auftragsvergabe 12/2015
- Vorlage Grundlagenermittlung/Vorplanung/Nutzwertanalyse I. Quartal 2016
- Kostenvergleichsberechnung, vertiefte Kostenschätzung (2016)
- Vorabstimmung MU, NLWKN Direktion + Betriebsstelle (2016)
- Information des Lk OS und des Dümmerbeirat (2016)
- Variantenvorstellung im Dümmerforum (II 2016)
- Freigabe/Bearbeitung der Entwurfsplanung
- Abstimmung Lk OS Umweltbelange 02.2017
- Frühzeitige Öffentlichkeitsbeteiligung gem. §25 VwVfG (26.04.2017)
- „Scoping“ – Termin gem. §15 UVPg (16.11.2017)
- **Vorlage Entwurfsplanung I. Quartal 2018**
- **Prüfung Entwurfsplanung z.Zt.**

Variantenuntersuchung Schilfpolder

Vorplanung

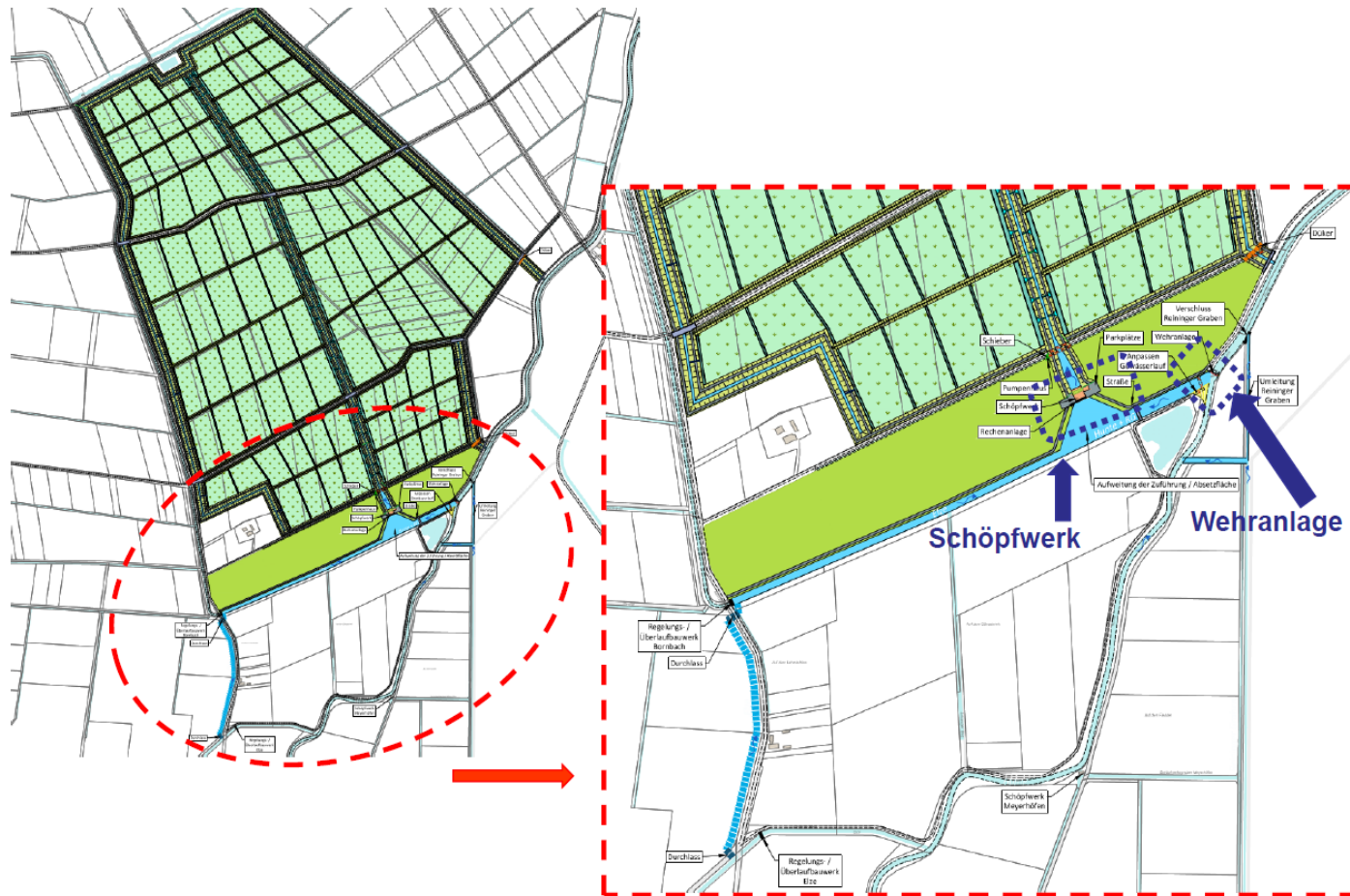


Variante A4

- Schilfpolder in Bauabschnitten mit weitestgehender Beschränkung auf die Optionsfläche II
- Beanspruchung ca. 31 ha im „faktischen“ Vogelschutzgebiet, davon ca. 25 ha Flächenanteil im Naturschutzgebiet
- Geringfügige Erweiterung der Optionsfläche II nach Süden
- Betroffene Flächen bis auf NSG überwiegend in Privateigentum
- Anordnung von Überlaufmöglichkeiten zum Bornbach um Abfluss-/Belastungsspitzen für den Dümmer entschärfen zu können

Aktueller Planungsstand

Entwurfsplanung



Konstruktion Schilfpolder



aquaplaner
Ingenieurgesellschaft
Wasserbau & Umwelttechnik

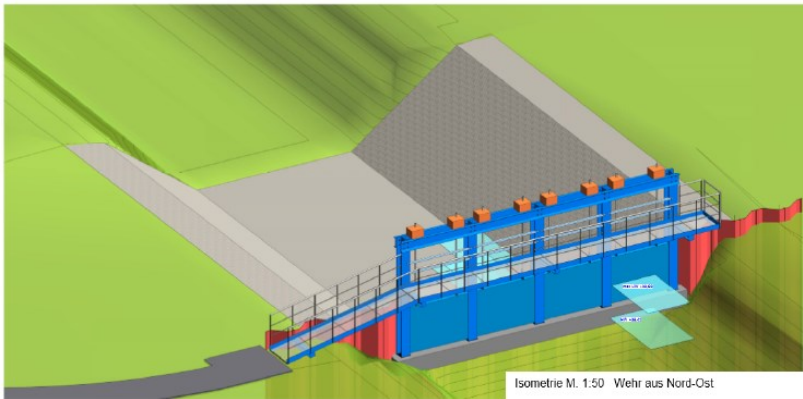


Aktueller Planungsstand

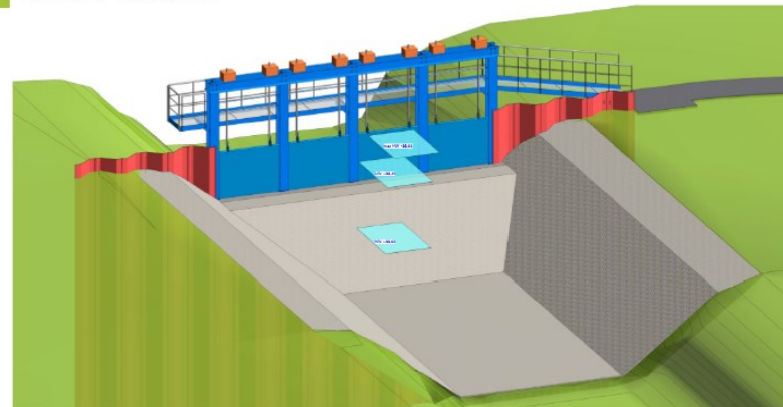


Wehranlage

Isometrie M. 1:50 Wehr aus Süd-West



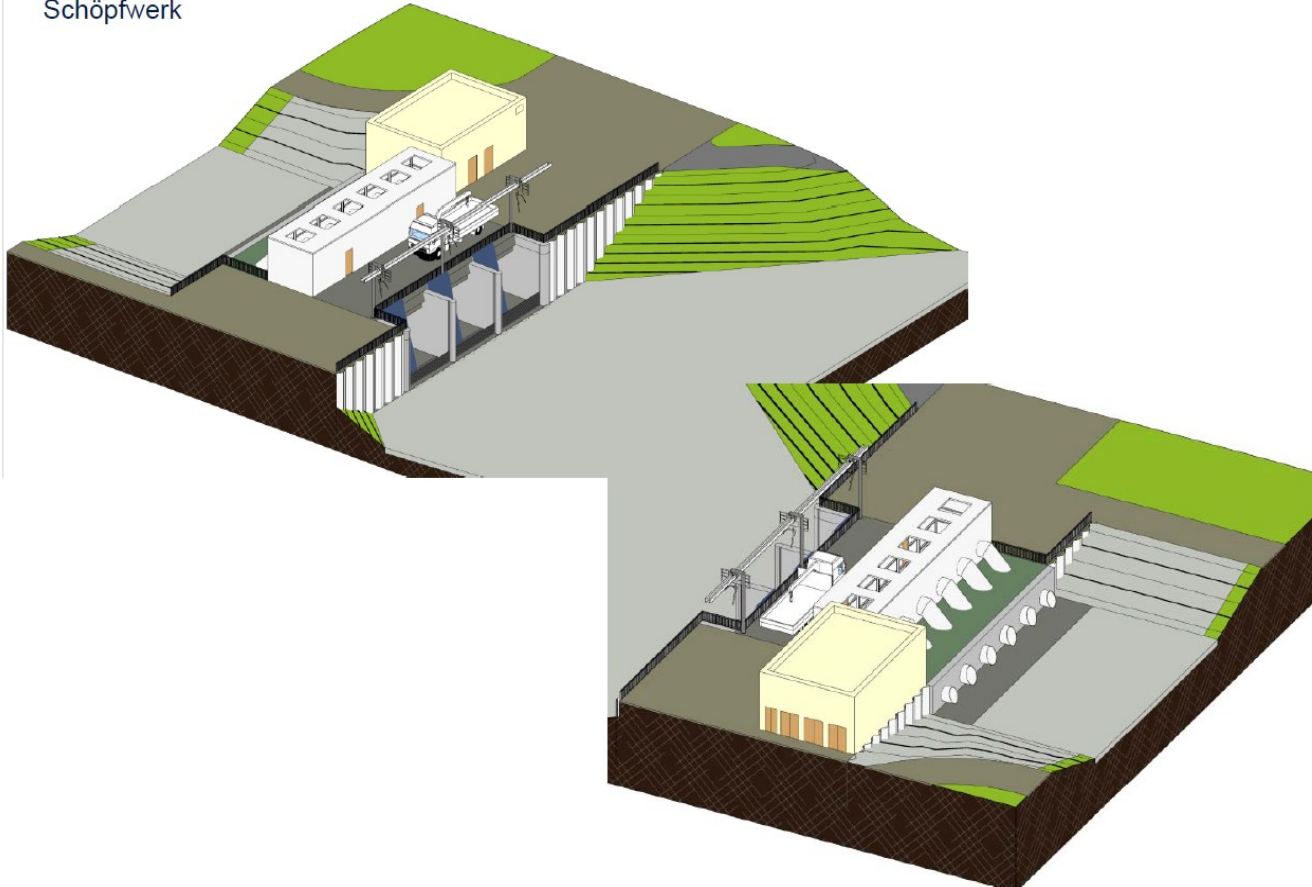
Isometrie M. 1:50 Wehr aus Nord-Ost



Aktueller Planungsstand



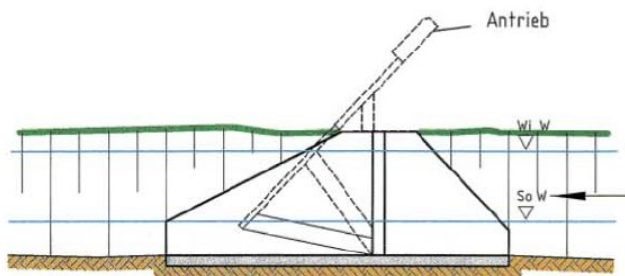
Schöpfwerk



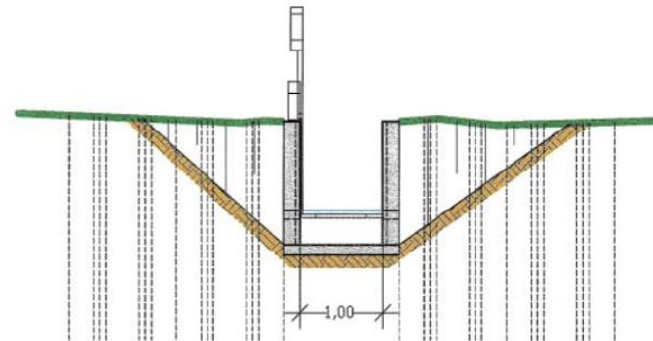
Aktueller Planungsstand



Ein- und Ausläufe z.B. als steuerbare Klappwehranlagen



Draufsicht



Variante 2 (Schöpfwerk) - Folgen



Beispiel Wehranlage Trumpföhre (Quelle: Foto, Inros Lackner)



Beispiel Schöpfwerk in der Leda (Quelle: www.ludwig-freytag.de)



Aufrechterhaltung der ökologischen
Durchgängigkeit am Großschilfpolder

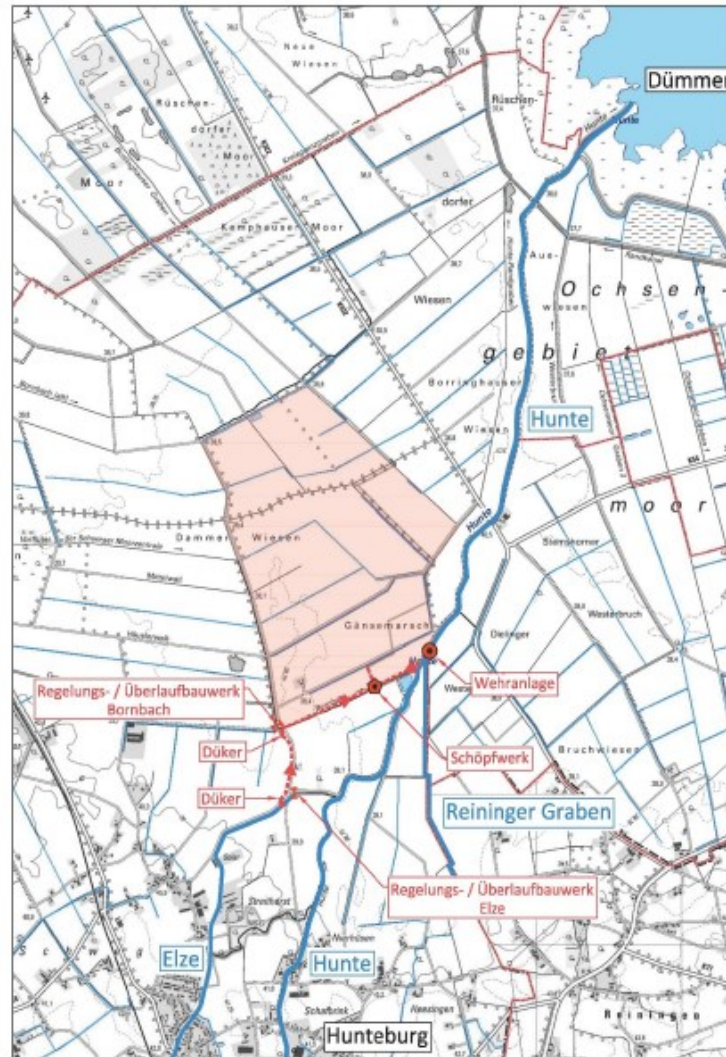


Abb. 2: Ist- und Planzustand Gewässersystem Hunte, Elze, Reiningen Graben, Bornbach sowie derzeitiger Planungsstand der Schilfpolderfläche. Blau: Ist-Zustand, Rot: Plan-Zustand





Grundsätzliche Lösungsansätze

- Variante A (Aalauf – und Abstieg)
- Variante B (Durchgängigkeit für alle potentiell vorkommenden Arten)
- Variante C (Kombination aus A und B)



Abb. 4: Aalabstieg über Sammelrohr mit vorgelagertem Bürstenelement. Versuchsanlage in der Versuchsanstalt und Prüfstelle für Umwelttechnik und Wasserbau, Universität Kassel (Quelle [5])

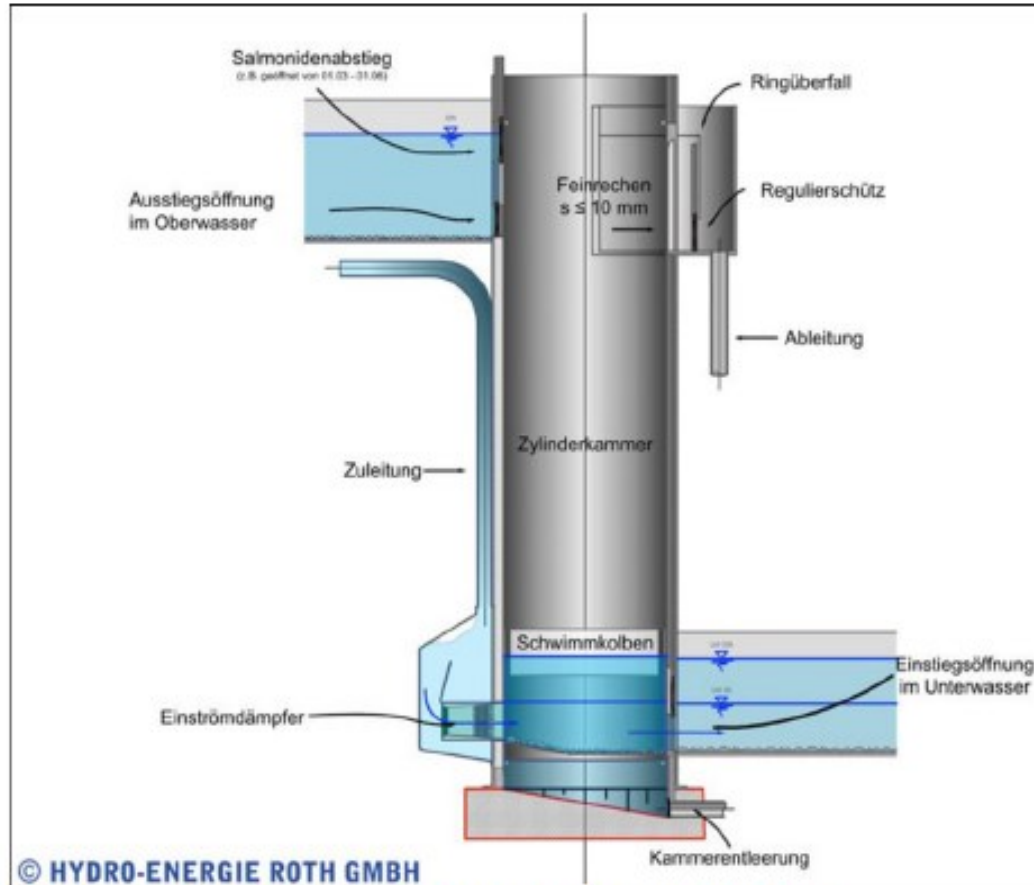


Abb. 7: Längsschnitt und Funktionsprinzip Fischlift (Hydro-Energie Roth GmbH)

Beispiele `constructed wetlands`



Clayton County, Amerika (Quelle: <http://sewaneewetlands.org/why-are-constructed-wetlands-important/>)



Beispiele `constructed wetlands`



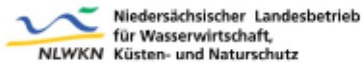


Ausblick

- Freigabe Genehmigungsplanung
 - III. Quartal 2018
- Abschluss der Genehmigungsplanung
 - I/2019

Quellenverzeichnis:

www.nlwkn.niedersachsen.de



> [Navigation](#) > [Wasserwirtschaft](#) > [Flüsse, Bäche, Seen](#) > [Seen \(Dümmer und Steinhuder Meer\)](#) > [Seen-Kompetenzzentrum](#)
> [Dümmer-Sanierung](#)

Der Dümmer: Kranker See, was tun?

www.gll.niedersachsen.de




> [Navigation](#) > [Wir über uns](#) > [Kontakte & Informationen](#) > [RD Sulingen](#) > [Verschiedenes](#) > [Dümmer](#)

Dümmer - Beirat

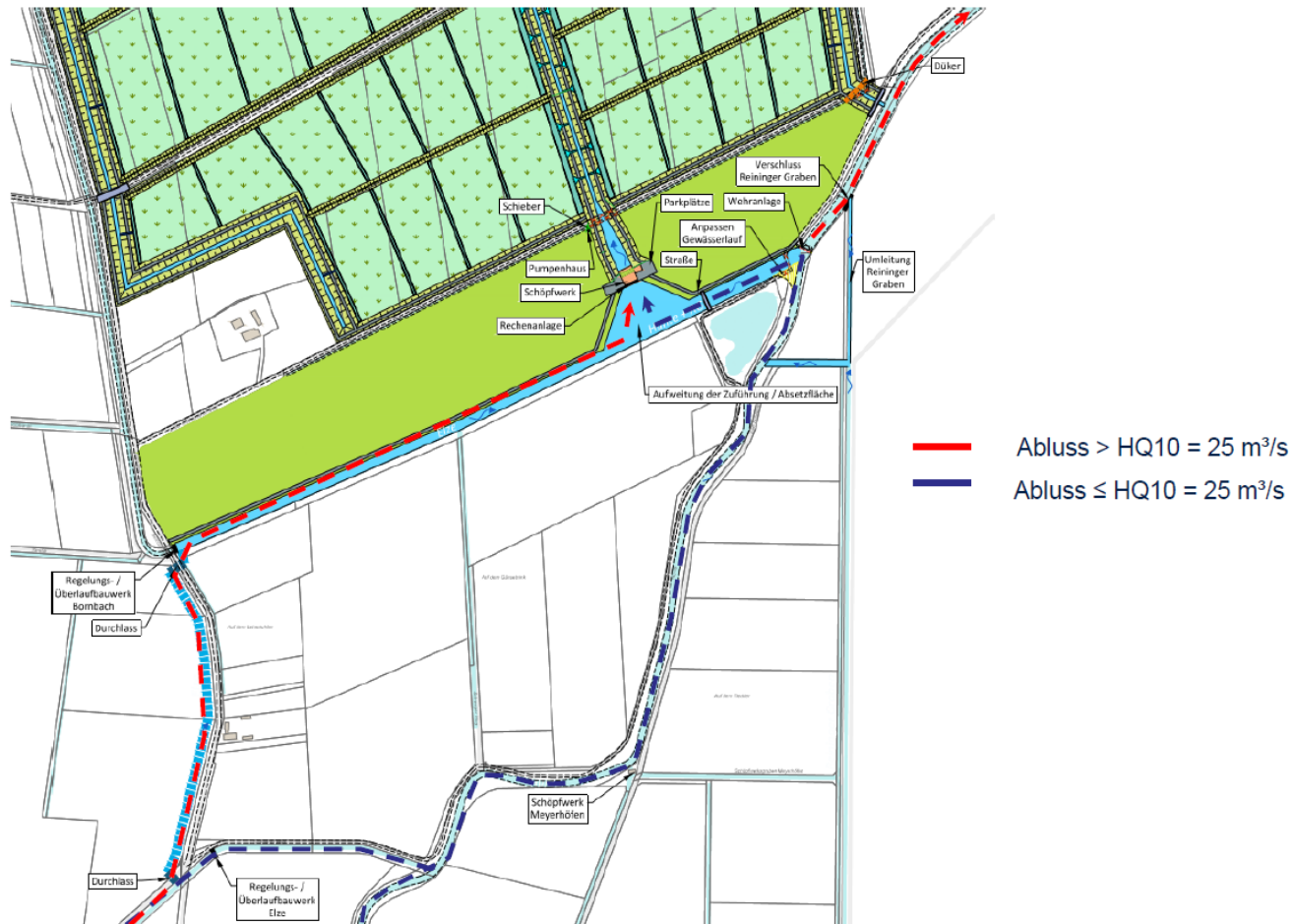
www.hunte-wasserverband.de

Hunte-Wasserverband



Vielen Dank für Ihre Aufmerksamkeit!

Variante 2 (Schöpfwerk, Planung IL)



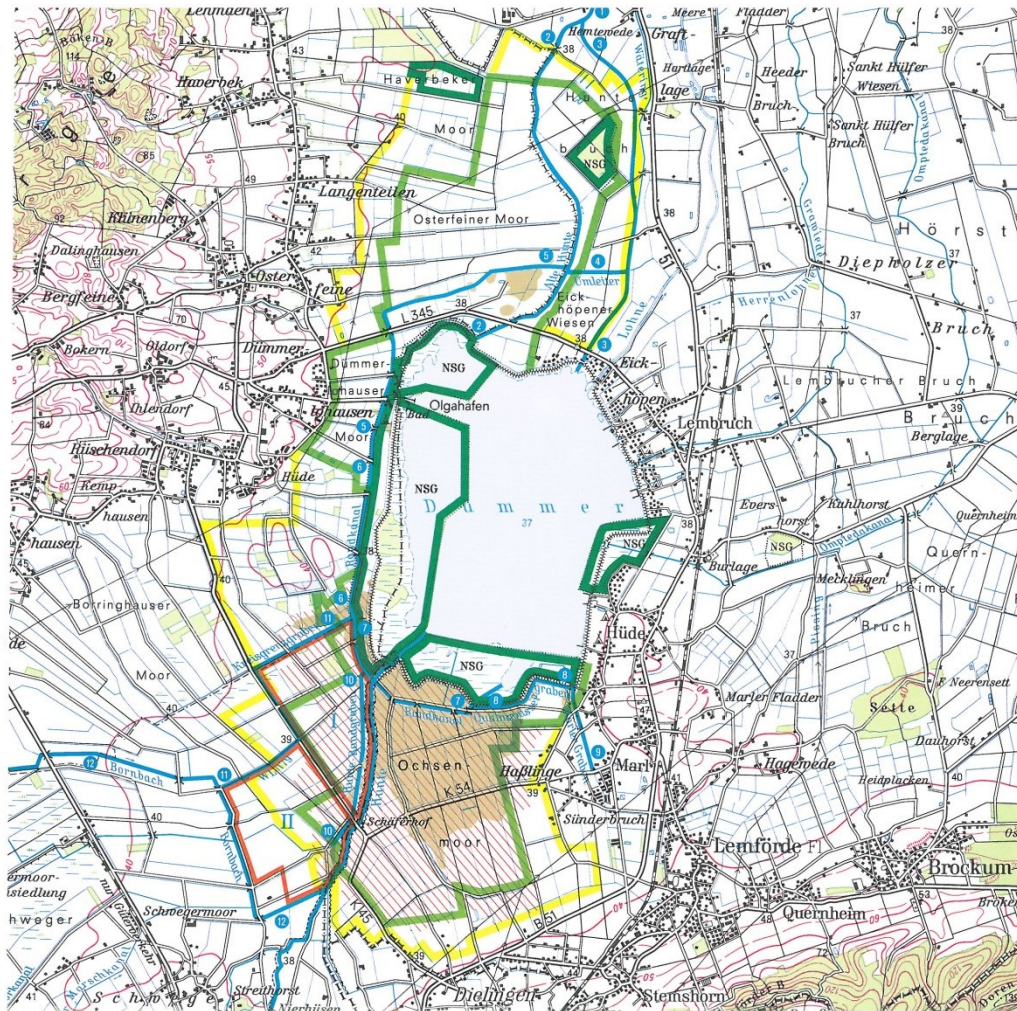


Anlage 4
zur Kabinettsvorlage

Langfristige Sanierung des Dümmeraaues – Bornbachumleitung –

Darstellung des Vorschlages

- Naturschutzgebiete
 - Kernzone
 - Pufferzone
 - Gewässer, vorhanden und geplant
 - Gewässerstrecke
 - Überschwemmungsflächen bei HQ 3
 - Beeinflusste Fläche bei Anhebung der Mittelwasserstände
 - Optionsflächen für Schilfpolder
- } vorläufige Abgrenzung Stand Januar 1988



Maßstab 1:50 000

Kartengrundlage: Topographische Karte 1:100 000, C 3514, vergrößert auf 1:50 000.
 Vervielfältigt mit Erlaubnis des Herausgebers:
 Niedersächsisches Landesverwaltungsamt - Landesvermessung - B 5 - 680/88.
 Druck: Niedersächsisches Landesverwaltungsamt - Landesvermessung - 1988.